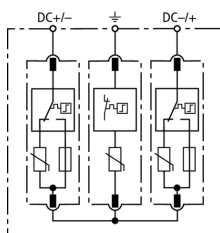


DG M YPV SCI 1000 (952 510)

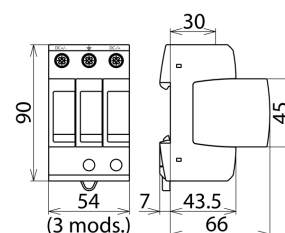
- Prewired modular complete unit for use in photovoltaic systems consisting of a base part and plug-in protection modules
- Combined disconnection and short-circuiting device with safe electrical isolation in the protection module (patented SCI principle)
- Tried and tested fault-resistant Y circuit



Ilustracje nie są wiążące



Basic circuit diagram DG M YPV SCI 1000



Dimension drawing DG M YPV SCI 1000

Modular multipole surge arrester with three-step d.c. switching device for use in PV systems.

Typ	DG M YPV SCI 1000
Nr kat.	952 510
Ogranicznik przepięć zgodnie z PN-EN 50539-11	typ 2
Koordinacja energetyczna z urządzeniem końcowym (≤ 10 m)	typ 2 + typ 3
Maksymalne napięcie PV (U_{CPV})	1000 V
Wytrzymałość zwarciova (I_{SCPV})	10 kA
Całkowity prąd wyładowczy (8/20 μ s) (I_{total})	40 kA
Znamionowy prąd wyładowczy (8/20 μ s) [(DC+/DC-) --> PE] (I_n)	12,5 kA
Maksymalny prąd wyładowczy (8/20 μ s) [(DC+/DC-) --> PE] (I_{max})	25 kA
Napięciowy poziom ochrony (U_p)	≤ 4 kV
Napięciowy poziom ochrony przy 5 kA (U_p)	$\leq 3,5$ kV
Czas zadziałania (t_a)	≤ 25 ns
Zakres temperatury pracy (T_U)	-40°C ... +80°C
Wskaźnik działania / uszkodzenia	zielony / czerwony
Liczba portów	1
Przekrój przewodów (min.)	1,5 mm ² drut / linka
Przekrój przewodów (maks.)	35 mm ² wielodrutowo / 25 mm ² linka
Montaż	na szynie 35 mm zgodnie z EN 60715
Materiał obudowy	Thermoplast, czerwony, UL 94 V-0
Miejsce montażu	wewnątrz pomieszczeń
Stopień ochrony	IP 20
Szerokość montażowa	3 moduł(y), DIN 43880
Certyfikaty	KEMA, UL, CSA
Waga	340 g
Numer taryfy celnej (Nomenklatura scalona EU)	85363030
GTIN (EAN)	4013364126428
Jed. Op.	1 szt.

W związku z ciągłym rozwojem technicznym zastrzegamy sobie prawo wprowadzenia zmian parametrów technicznych, konfiguracji i technologii, wymiarów, wagi i materiałów. Przedstawione ilustracje nie są wiążące.